

ゆうゆう通信

お花見

今年も桜の季節がやって来しました。日にちを分けて、色々な場所へお花見に行きました。



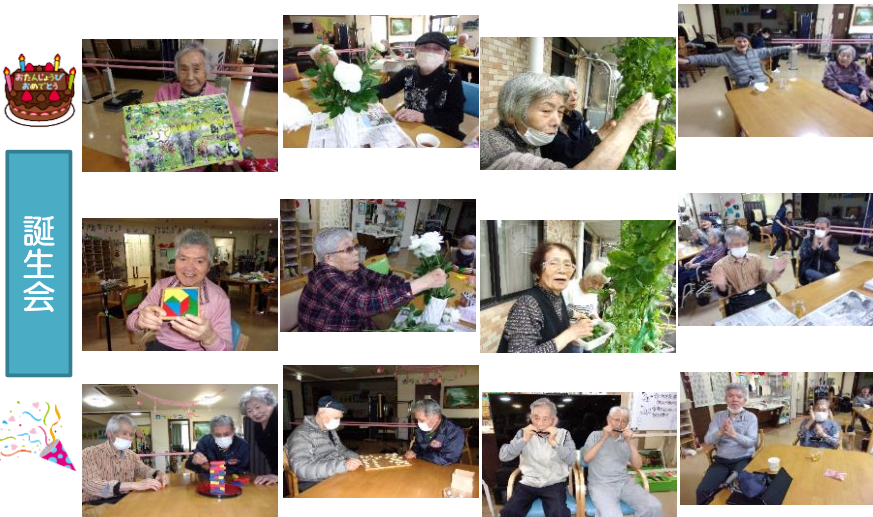
令和6年
5月 発行
★第115号★
★制作者★
柴立 良彦

今回はあまり天候が良くない中でのお花見となりましたが、皆様、久しぶりのお出かけを喜ばれ、お花を見ながらお茶などを飲まれ、お花見を楽しまれました♪



ちょっとした雑学

「夏も近づく八十八夜」という歌と言えば「茶摘み」この歌の中で出てくる八十八夜とは、立春から88日目の事を表す雑節の一つで、八十八夜の日に摘まれたお茶は上等な物とされこの日にお茶を飲むと長生きすると言われていそうです。



誕生会



らっきょう漬け



5月の行事

- 変わり風呂 5日～11日
- おやつレク 5日、13日、24日、30日
- 誕生会 2日、6日

関連事業所のご紹介
★サービス付き高齢者向け住宅
デイサービス ゆうゆうクラブ
樋之口町6-8 ☎226-9311
★居宅介護支援事業所
真砂町84-19 ☎258-1314

★デイサービス空き状況(定員18名)

日	月	火	水	木	金	土
0	0	0	0	0	0	0

★サービス付き高齢者住宅空室状況

0

よろしく
お願いします